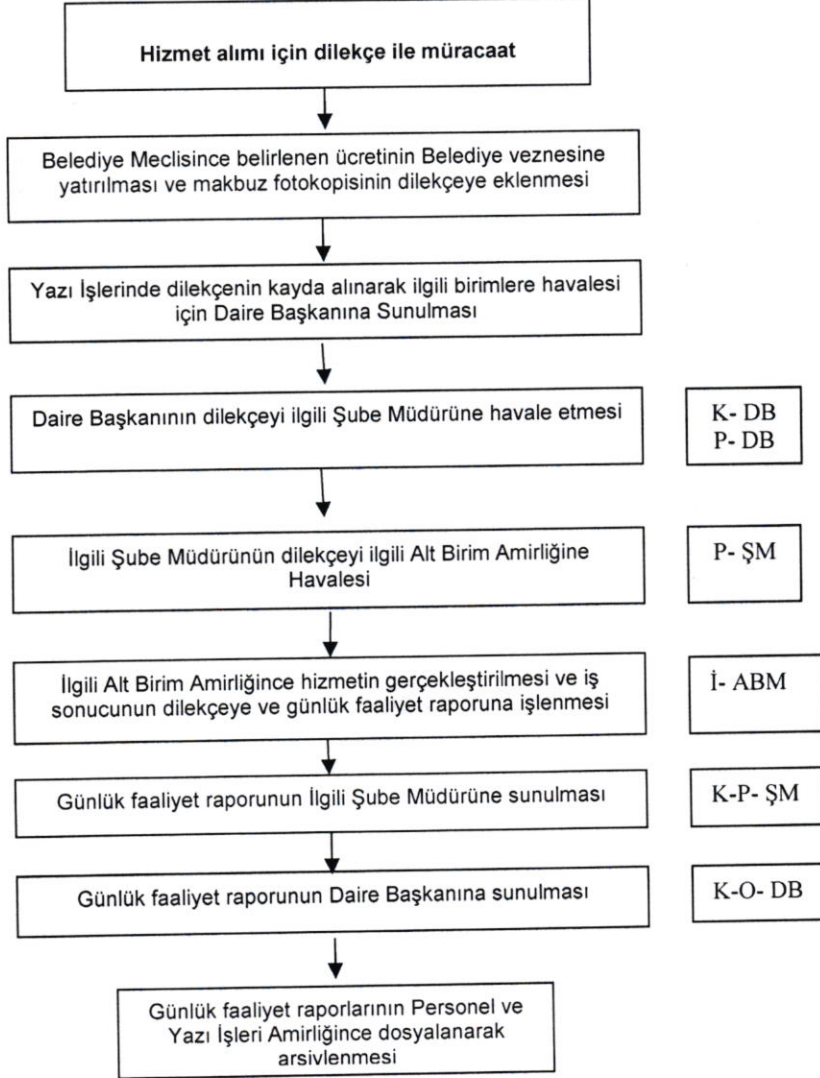




## İŞ AKIŞ ŞEMASI

BİRİM:	İTFAIYE DAİRESİ BAŞKANLIĞI
ŞEMA NO:	10
ŞEMA ADI:	ÜCRETE TABİ MÜDAHALE HİZMETLERİ İŞ AKIŞ ŞEMASI



Musel ÖZDEMİR  
İtf. Mdhl. Şb. Md. V.

M. Metin KIZILKAN  
İtfaiye Dairesi Başkanı

ONAY  
Ahmet DARENDELİOĞLU  
Genel Sekreter Yrd.

K :Kontrol  
P :Paraf  
İ :İmza  
O :Onay

ŞM :Şube Müdürü  
DB :Daire Başkanı  
GSY :Genel Sekreter Yardımcısı  
ABM :Alt Birim Amiri